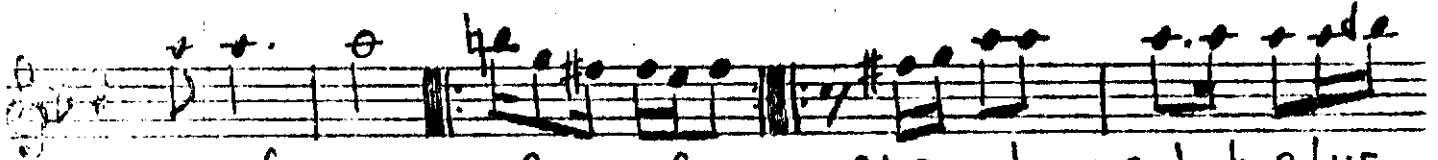


Nimsofyan HICAZ ŞARKI
(Akşam olur sabah olur yargelmez) DRAMALI HA



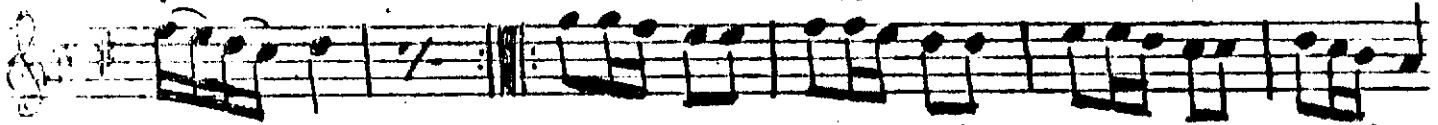
Giriş sazi



of of - - - of - - of - Akşam olur sabah olur
(Dönüşte sazlar) Gide gide yorgun gitmez
Yollarına baka baka



yargelmez (saz) Sanırım ki bekle diğ-i
dizle rim A rı yor um görmez O nu
Yorul dum O şap kın ın göz le rine



mi bil mez (saz) Gelmez canım gelmez gülüm gelmez yavrum ah gel me
göz le rim " " " " " " " " "
Yorul dum " " " " " " " " "

-1-

Akşam olur sabah olur yargelmez
Sanırım ki beklediğimi bilmez
Gelmez canım, gelmez gülüm, gelmez yavrum ah gelmez

-2-

Gide gide yorgun gitmez dizlerim
Anıyım görmez onu gözlerim
Gelmez canım - - - -

-3-

Yollarına baka baka yorul dum
O şap kın ın göz le rine vuruldum
Gelmez canım - - - -